

ALBERI IN CITTÀ: sostituire o conservare?

sicurezza = 760 a 10

Marco Dinetti

Responsabile nazionale Ecologia urbana Lipu
Direttore scientifico "Ecologia Urbana"

marco.dinetti@lipu.it
www.lipu.it





Nazioni Unite: 2020

“Anno internazionale della salute delle piante”

prima volta che organismi vegetali sono considerati in sé stessi, e non solo perché forniscono cibo e materie prime per l'uomo

<https://www.unric.org/it/ricorrenze/31090-anni-internazionali>



FUNZIONI dei GRANDI ALBERI

Servizi ecosistemici:

alberi maturi rimuovono inquinanti atmosferici circa 70 volte più dei giovani (Nowak e Dwyer, 2007)

accumulo CO₂ da 4-16 kg/anno per piccoli alberi (8-15 cm) a circa 360 kg/anno per alberi grandi (Ferrini, 2013)

ACCUMULO DI CARBONIO AUMENTA CON DIMENSIONE ALBERO

Thus, large, old trees do not act simply as senescent carbon reservoirs but actively fix large amounts of carbon compared to smaller trees (Stephenson N.L. et al., 2014. Rate of tree carbon accumulation increases continuously with tree size. Nature 507: 90-93)



FUNZIONI dei GRANDI ALBERI - 2

Paesaggio: caratterizzazione luoghi, ombra, microclima

Biodiversità:

- area basale e numero di alberi con diametro ≥ 38 cm correlato con numero di specie uccelli nidificanti in cavità
- area basale delle specie vegetali autoctone correlata con diversità specie uccelli “non-urbani” (Dinetti e Ascani, 1985)
- età alberi parco influenza ricchezza specie di uccelli

(Sanesi et al., 2009; Sorace e Gustin, 2014)





1 = 1 ?



DOCUMENTI LIPU - www.lipu.it su VERDE URBANO e ALBERI in CITTÀ



ALBERI IN CITTÀ: sostituire o conservare?

<http://www.lipu.it/news-natura/notizie/16-comunicati-stampa/1376-il-prezioso-ruolo-degli-alberi-nei-contesti-urbani>

ACER

presentato su 4/18 (pagine 31-35)

www.lipu.it/news-natura/notizie/16-comunicati-stampa/1039-natura-in-citta-le-10-regole-della-lipu-per-salvare-salute-e-biodiversita



alberi rimuovono 17,4 milioni tonnellate di inquinanti atmosferici (Stati Uniti, 2010)


range: 9,0-23,2 milioni di tonnellate

effetti positivi su salute umana valutati in 6,8 miliardi di dollari:

- prevenzione di oltre 850 morti
- 670mila casi di sintomi respiratori acuti
- 430mila attacchi di asma
- 200mila giorni di scuola persi

(Nowak *et al.*, 2014)





**Agenzia europea per l'ambiente (Aea)
Rapporto annuale sulla qualità dell'aria**

**Italia primo paese UE per morti da biossido azoto (NO₂)
sfiorati limiti legge per inquinanti atmosferici**

**rilevamenti 2016: valore più alto di decessi prematuri per
biossido azoto (NO₂ - 14.600), ozono (O₃ - 3000) e secondo
per particolato fine PM_{2,5} (58.600)**

sommano 76.200 vittime

UE a 28: smog responsabile di 372mila decessi prematuri

<https://www.eea.europa.eu/publications/air-quality-in-europe-2019>



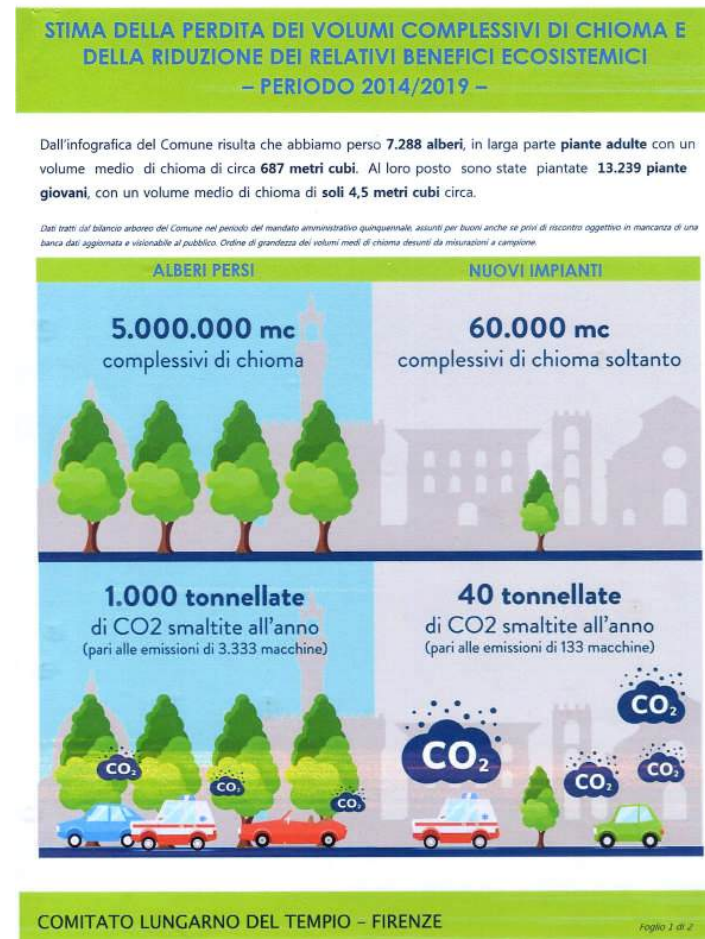
stima 91.000 morti premature/anno per inquinamento atmosferico (Italia)

Relazione annuale 2019 del Comitato per lo sviluppo del verde pubblico del Ministero dell'Ambiente

incremento copertura vegetazione da 15% a 33%

ridurrebbe mortalità per ondate di calore tra 5 e 28%

(Chen *et al.*, 2014)



760 a 10

ovvero: PRIMA DI AVERE PAURA DEGLI ALBERI...

se gli alberi salvassero solo il 10% della mortalità,
sarebbero più di 7600 vittime contro 10

con 1% farebbe 760 vittime contro 10

applicando le percentuali di Chen et al. (2014) la
forbice sarebbe tra 3810 e 21.336 vittime
risparmiare



CONFRONTIAMO QUESTI NUMERI:

- con neppure 10 morti all'anno per caduta di alberi

*altro che rischio percepito, qui ci sono persone che
ogni anno finiscono diritte al camposanto*



“fine vita” e “turno” per gli alberi in città?

errata trasposizione degli approcci produttivi
di gestione forestale

verde urbano: obiettivi completamente diversi

non c'è corrispondenza tra età cronologica di un
albero e suo sviluppo

un albero plurisecolare può essere in perfetta salute
centinaia di alberi secolari e monumentali, anche in
città (elenco MIPAAF)

(Drénou C., 2016. Di fronte agli alberi. Il Verde Editoriale,
Milano)



gestione alberi: non può ruotare solo intorno alla "sicurezza"

amministratori che devono tutelare responsabilità civile e penale, in caso sinistri come cittadini (e società civile) non ci stiamo



valutazione della stabilità (proposta da SIA)

sostituita da: valutazione del rischio (troppo sbilanciata a enfatizzare vulnerabilità del sito)

eliminare per sempre gli alberi lungo le strade?

soluzione auspicabile per le città sostenibili?



luoghi comuni... (da sfatare)

l'albero è diventato grande....

...non è mai stato potato.... (la manutenzione viene associata invariabilmente con la potatura)

SINONIMI DI PERICOLOSITÀ ?



cerchiamo insieme dei percorsi per:

- 1) mantenere alberature in città (essenziali per qualità urbana)
- 2) gli alberi (con la A maiuscola) non vanno messi in discussione
- 3) nuovi impianti: mettere la pianta giusta al posto giusto
- 4) gestione arboricolturale adeguata (controlli regolari, interventi selettivi)
- 5) miglioramento della sicurezza (sostegni, tiranti, recinzioni, ecc.)
- 6) togliere alberi in classe D (a patto che perizie siano rigorose e “laiche”)
- 7) pianificare percorsi di sostituzione graduale, ove opportuno, e con approccio olistico
- 8) coprire inconvenienti che possono capitare, pur gestendo come il “buon padre di famiglia” (PES)
- 9) forme di accettazione del rischio da parte della società





trovare la quadra.....

- considerare tutte le esigenze e punti di vista
- altrimenti i cittadini continueranno a incatenarsi agli alberi, perdendo fiducia in istituzioni e esperti
- qualcuno chiederà risarcimenti per danni alla salute o decremento valore immobiliare (10% per abitazioni circondate da verde)

PROPOSTA di LEGGE

13 associazioni hanno proposto al Ministero dell’Ambiente una legge integrativa alla 10/2013 “Norme per lo sviluppo degli spazi verdi urbani”

- normare strumenti dei Comuni: censimento alberi, regolamento, piano del verde, rete ecologica locale nella pianificazione urbanistica
- valorizzazione infrastrutture verdi
- buone pratiche gestionali
- messa al bando azioni scorrette (potature drastiche: capitozzature)

Le 13 associazioni che hanno proposto la legge:

Coordinamento Nazionale Alberi e Paesaggio Onlus - CONALPA

Federazione Nazionale Pro Natura

Lipu – BirdLife Italia

Respiro Verde Legalberi

Forum Nazionale Salviamo il Paesaggio

Gruppo di Intervento Giuridico Onlus GrIG

Stop Consumo di Territorio

Associazione Medici per l’Ambiente - ISDE

Gruppo Unitario Foreste Italiane – GUF

Associazione Italiana Professionisti del Verde – AIVP

Erythros (Trapani)

Terra Nuova edizioni

Comitato per la Bellezza



aderite !!



suggerimenti

indicatore per RAU Ispra:
volume vegetazione

statistica ufficiale Istat:
morti e feriti per caduta alberi

porre il tema/problema in ambito giudiziario
(applicazione PES)

Accordo Stato-Regioni 22/2/2018 su
manutentore del verde ?

BONUS FISCALE ?





LA FESTA ALL'ALBERO

PAESAGGIO, SICUREZZA E SERVIZI ECOSISTEMICI
DEGLI ALBERI URBANI E PERIURBANI

CONVEGNO
GIOVEDÌ 28 NOVEMBRE 2019

ORARIO 08:30-18:30

INGRESSO LIBERO FINO A ESAURIMENTO POSTI

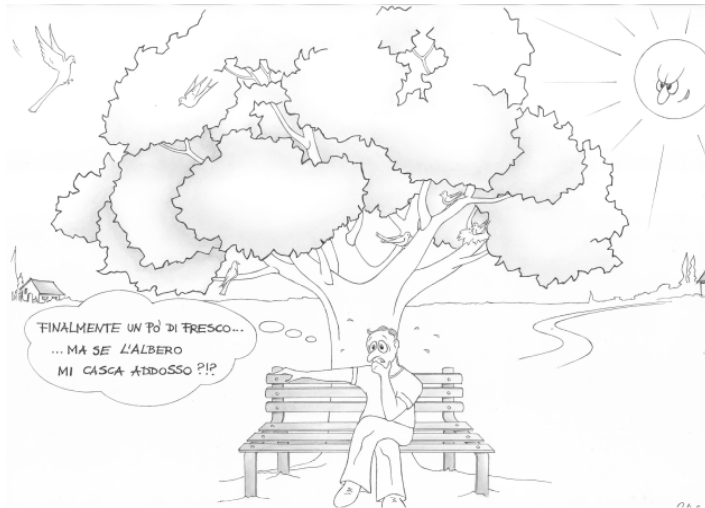
PRENOTAZIONE SU EVENTBRITE:

<https://tinyurl.com/msrmalbero>

TENUTA DI SAN ROSSORE, PISA - SALA GRONCHI
PARCO DI MIGLIARINO - SAN ROSSORE -
MASSACIUCCOLI



gli alberi (e altri esseri viventi) ringraziano!!



Crediti fotografici e immagini

Comitato Lungarno del Tempio

Barbara De Cesare

Marco Dinetti

S. Fabris

Ivano Regolini

Luigi Sebastiani



www.lipu.it

